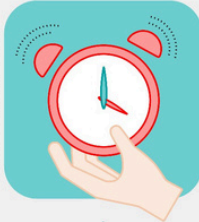


IMAO B

(Selegilina, Rasagilina, Safinamida)

IQ URGENT



evitar fàrmacs
taula següent

IQ ELECTIVA



suspendre
selegilina 15d
rasagilina 15d
safinamida 7d

Interaccions farmacològiques IMAO-B

| | |
|-------------------|------------------------------------|
| Opioides | Tramadol Metadona Meperidina |
| Anti-histamínic | Dexclorfeniramina |
| Simpaticomimètics | Efedrina |
| Altres | ISRS ADT Linezolid |

CLÍNICAMENT
IRRELLEVANT

ALTRES FÀRMARCS

Inhibidors de la COMT,
Anticolinèrgics i Amantadina



es pot administrar fins dia IQ

DOPAMINÈRGICS

(Levodopa, Ropinirol, Pramipexol, Rotigotina, Apomorfina)

!! NO SUSPENDRE !!

evitar síndrome de retirada



rigidesa

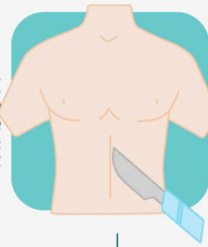


tremolor



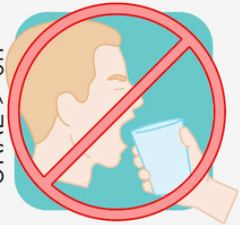
bradicinèsia

IQ ABDOMINAL
MAJOR



substituir per pegats transdèrmics
de rotigotina, un cop finalitzi la IQ

NO TOLERÀNCIA
ORAL > 6h



| Fàrmac (mg/dia) | Factor de conversió |
|-----------------|---------------------|
| Levodopa | x 0,033 |
| Levodopa retard | x 0,025 |
| Ropinirol | x 0,667 |
| Pramipexol | x 3,333 |
| Lisuride | x 3,333 |
| Pergolide | |
| Bromocriptina | x 0,333 |
| Apomorfina | |
| Cabergolina | x 2,222 |
| Rotigotina | x 1,000 |



Màxim
16 mg/d



rigidesa



tremolor



bradicinèsia

**EXACERBEN LA CLÍNICA
!! EXTRAPIRAMIDAL !!**

FÀRMACS A **EVITAR**

| | Evitar | Alternativa |
|---------------|----------------------------|----------------------------|
| Antipsicòtics | Risperidona Haloperidol | Quetiapina Olanzapina |
| Antiemètic | Metoclopramida | Ondansetrón Domperidona |